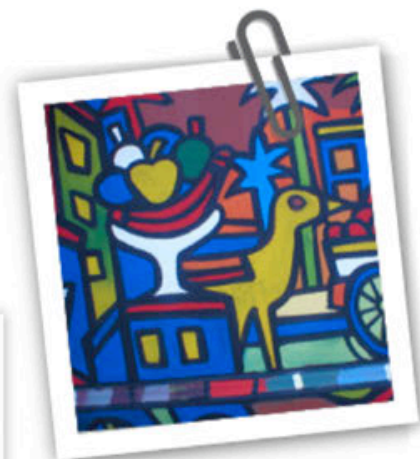


CALIDAD DE LA EVALUACIÓN

Instrucciones o ítemes poco claros o difíciles de comprender:

Ejemplo: El afiche

Un docente de enseñanza media trabajó con sus alumnos "el afiche" como un medio de comunicación visual. Al finalizar la unidad les propone a sus alumnos la siguiente evaluación:



Instrucciones dadas a los alumnos:

"En grupo vamos a hacer un afiche. El formato que deben utilizar es de medio pliego.

El tema será el cuidado del medio ambiente, tendrán que definir un mensaje que quieran comunicar respecto a este tema y las imágenes de apoyo que utilizarán.

Recuerden que los elementos deben estar bien distribuidos en el espacio y permitir la correcta comprensión del mensaje".

Lista de cotejo

(empleada para evaluar el afiche):

| | SI | NO |
|--|----|----|
| El afiche transmite un mensaje claro respecto al cuidado del medio ambiente. | | |
| Las imágenes utilizadas son coherentes con el mensaje. | | |
| Los elementos del afiche están bien distribuidos en el espacio. | | |
| Utiliza materiales acordes a la temática del medio ambiente (reciclados). | | |

Analicemos el ejemplo

¿Se relacionan los aspectos que se evaluarán con las instrucciones entregadas por el docente?

Los tres primeros aspectos fueron comunicados claramente a los alumnos en las instrucciones. En cambio, el último implica **evaluar un aspecto no indicado en las instrucciones que recibieron sus alumnos.**

Un grupo de alumnos recibió el siguiente resultado:

| Aspectos | SI | NO |
|--|----|----|
| El afiche transmite un mensaje claro respecto al cuidado del medio ambiente. | ✓ | |
| Las imágenes utilizadas son coherentes con el mensaje. | ✓ | |
| Los elementos del afiche están bien distribuidos en el espacio. | ✓ | |
| Utiliza materiales acordes a la temática del medio ambiente (reciclados) | | ✓ |

NOTA:
5,5

Es un buen trabajo, el mensaje es claro y las imágenes están bien elegidas, también usaron distintos materiales, pero algunos no eran acordes a la temática, por ejemplo, usaron una plancha de plástico comprada y que además no es biodegradable, pudieron ocupar papel reciclado en su lugar.

¿Refleja este resultado lo que aprendieron los alumnos?

En este caso, es probable que no, pues el aspecto que el docente indica como "no logrado" se relaciona con un criterio de evaluación que no explicitó en las instrucciones. Si, al realizar el afiche, estos alumnos hubieran sabido que era un requisito utilizar materiales reciclados, probablemente lo hubieran hecho, y su resultado sería distinto.